

# *NAVODILA ZA PODALJŠANJE ŠTUDENTSKE LICENCE CREO PARAMETRIC*

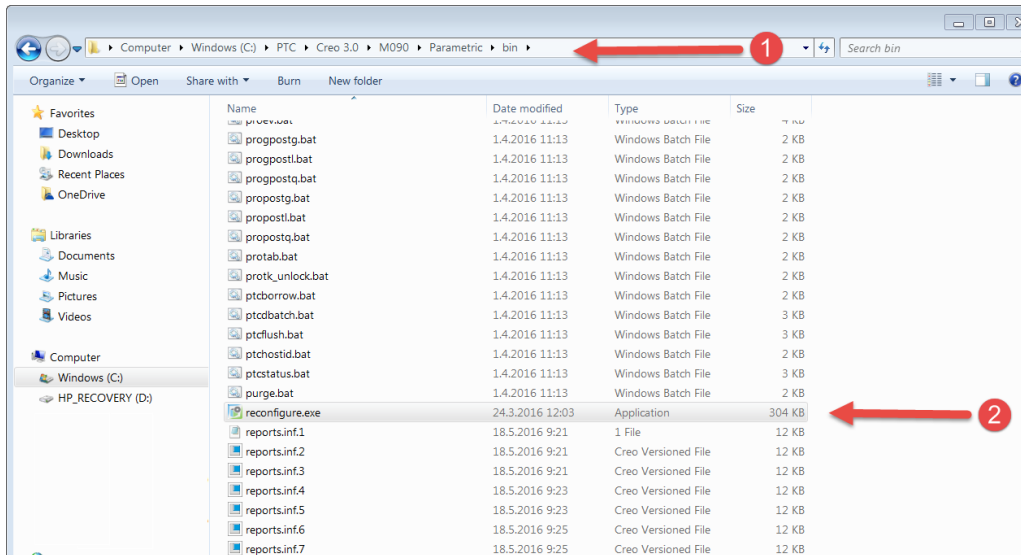
## KAZALO:

KAZALO:.....	1
Navodila za podaljšanje študentske licence CREO Parametric .....	2

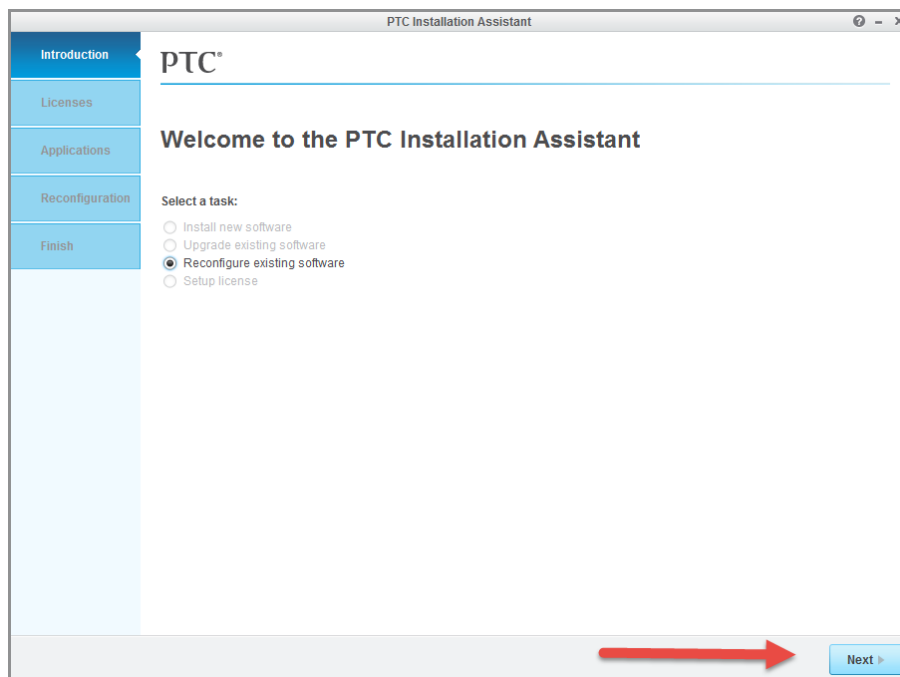


## NAVODILA ZA PODALJŠANJE ŠTUDENTSKE LICENCE CREO PARAMETRIC

- Odprite raziskovalec in poiščite mapo »C:\PTC\Creo 3.0\M090\Parametric\bin« (številka builda je lahko drugačna od M090)
- Poženite *reconfigure.exe*



- Kliknite **Next**.





- d. Vpišite **Product Code**, ki ste ga prejeli pred enim letom od podjetja PTC ter kliknite **Install Licensing**.

PTC Installation Assistant

PTC®

**License Identification**

Licenses allow PTC to identify which applications you are authorized to run on your machine.

**Simple License Entry**

Enter your Sales Order # or Product Code.

**Advanced License Entry**

**License Summary**

Detected license sources are listed below. Click the "-" button to remove unwanted sources from the list. Click the "+" button to add more entries into the list. If you already have a license file, drag and drop it into the field below.

Source	Status
- <input type="text"/>	

Skip Licensing

- e. Vpišite podatke svojega uporabniškega računa na PTC in dokončajte rekonfiguracijo.
- f. Vaša licenca je posodobljena.

Izdelal:

Bojan Gračnar, Audax d.o.o.

Ljubljana, 14. Junij 2016